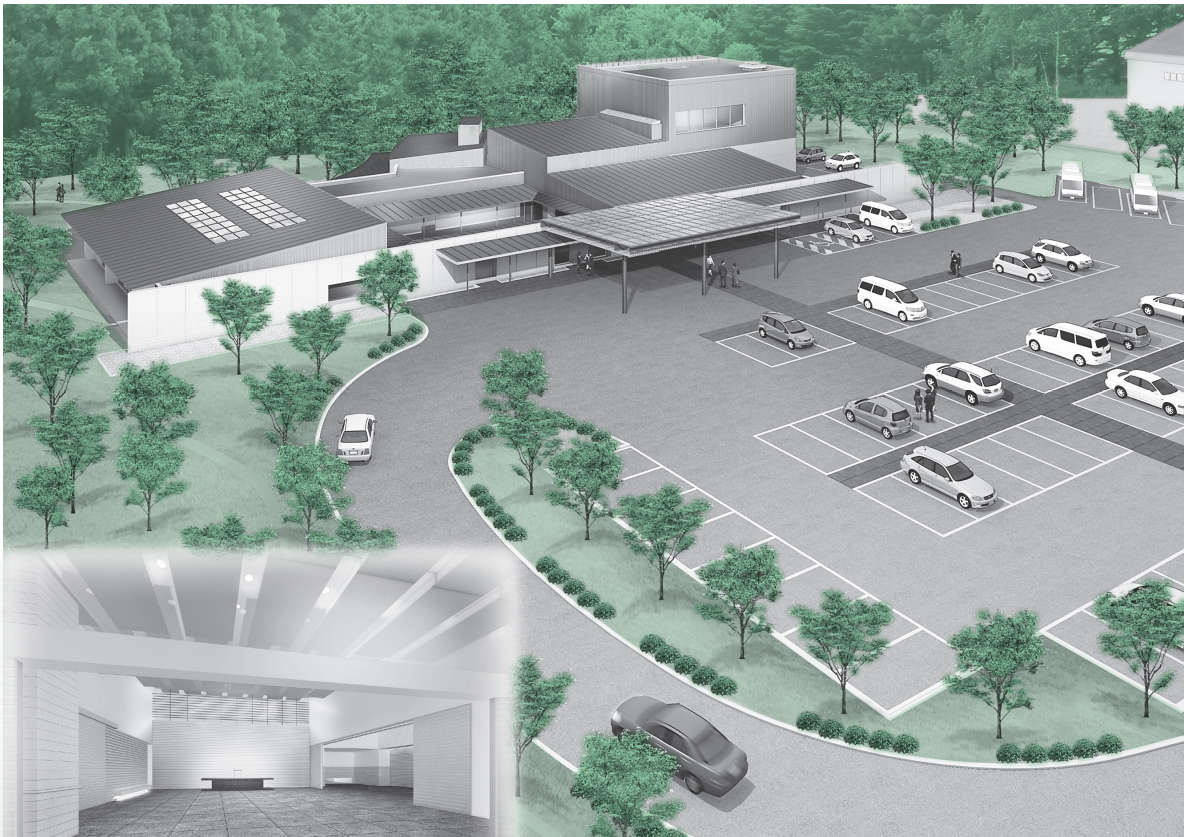


新・火葬場建設に着手



国道側から見たイメージ

告别室のイメージ

新・火葬場の建設は、現施設が建築後40年余を経過し、施設・設備の老朽化や交通アクセスの問題など多くの課題を抱えていることから、施設の抜本的・全面的な整備を進めることとし、用地買収などの関連事業を進めてきました。

新・火葬場は、平成25年度の中ごろの供用開始を目指して、建物本体などの建築工事に着手しました。建設費は約11億円を見込んでいます。

建設地は久慈市夏井町鳥谷地内の国道45号線沿いで、敷地面積が約15000平方メートル、鉄筋コンクリート造（一部鉄骨造）、地上2階建て、延べ床面積は約1600平方メートルとなっています。これは、現施設と比べると敷地面積で約2.5倍、建物で約4倍の規模になります。また、建物は敷地の西側（国道進入口奥）に配置し、周囲は既存の野球場のフェンスを活用した盛土を整備するなど、周囲からの視線を考慮した設計としています。

建物は、告别室、火葬炉（3基）、集骨室などを整備する火葬棟と、待合室などがある待合棟から構成されます。待合棟には、待合ロビー、待合室（3室）などを整備します。また、臭いや煙の出ない最新の技術と太陽光発電設備やLED照明の採用など、環境にも配慮した施設としています。駐車場には、乗用車76台分とマイクロバス4台分を整備します。

ごみの分別にご協力を

ごみ処理施設では、ごみ処理や設備の補修などに年間約4億5千万円の費用を使っています。家庭から出されるごみの減量化のため「生ごみの水切り」や「分別の徹底」などが必要です。

また、きちんと分別されないごみを処理し設備が故障する場合がありますので、ごみの減量化と適切な分別にご協力をお願いします。

久慈広域圏の人口と世帯数 (H 24.4.1 現在)

(単位：人・世帯)

市町村名	人口	世帯数
久慈市	37,488	15,183
洋野町	18,885	6,838
野田村	4,641	1,639
普代村	3,001	1,116
合計	64,015	24,776

◎編集・発行

久慈広域連合 事務局総務企画課

〒028-0056
久慈市中町一丁目67番地
久慈市役所分庁舎2階
☎0194-61-3344
<http://www.kuji-kouiki.jp/>

問い合わせ先

総務企画課 0194-61-3344
介護保険課 0194-61-3355
衛生課 0194-66-9090
久慈消防署 0194-53-0119
種市分署 0194-65-6119
大野分署 0194-77-4119
山形分署 0194-72-3119
野田分署 0194-78-2119
普代分署 0194-35-2119



再生紙と大豆油インクを使用しています。