

(2) 事故種別救急出動件数

平成24年分 (単位: 件)

区 分	久慈市		洋野町		野田村	普代村	合 計
	久慈消防署	山形分署	種市分署	大野分署	野田分署	普代分署	
急 病	625	85	203	125	140	83	1,261
一般負傷	70	12	29	24	21	13	169
交通事故	82	5	16	11	10	6	130
自損行為	18	0	0	6	1	2	27
転院搬送	111	7	14	2	3	7	144
そ の 他	57	0	4	2	9	3	75
署 所 計	963	109	266	170	184	114	1,806
市町村計	1,072		436		184	114	

(3) 年齢区分別搬送人数

平成24年分 (単位: 人)

区 分	新生児	乳幼児	少年	成人	老人	合 計
急 病	1	37	32	299	829	1,198
一般負傷	0	11	5	46	107	169
交通事故	0	4	13	85	41	143
自損行為	0	0	2	15	4	21
転院搬送	2	5	5	73	58	143
そ の 他	0	1	6	34	10	51
合 計	3	58	63	552	1,049	1,725

(4) 傷病程度別搬送人数

平成24年分 (単位：人)

区 分	久慈市		洋野町		野田村	普代村	合 計
	久慈消防署	山形分署	種市分署	大野分署	野田分署	普代分署	
死 亡	44 (53.7%)	7 (8.5%)	11 (13.4%)	4 (4.9%)	9 (11%)	7 (8.5%)	82 (4.8%)
重 症	134 (61.8%)	13 (6%)	29 (13.4%)	18 (8.3%)	11 (5.1%)	12 (5.5%)	217 (12.6%)
中 等 症	286 (50.1%)	44 (7.7%)	105 (18.4%)	56 (9.8%)	41 (7.2%)	39 (6.8%)	571 (33.1%)
軽 症	449 (52.5%)	42 (4.9%)	112 (13.1%)	88 (10.3%)	109 (12.7%)	55 (6.4%)	855 (49.6%)
署 所 計	913 (52.9%)	106 (6.1%)	257 (14.9%)	166 (9.6%)	170 (9.9%)	113 (6.6%)	1,725
市町村計		1,019 (59.1%)		423 (24.5%)	170 (9.9%)	113 (6.6%)	

※ () は同項目合計件数に占める割合。

(5) 救命講習等開催状況

(単位 回数：回、人数：人)

区 分		久慈市		洋野町		野田村	普代村	合 計
		久慈消防署	山形分署	種市分署	大野分署	野田分署	普代分署	
平成24年	回数	65	10	22	20	6	10	133
	人数	1,630	134	424	230	123	128	2,669
平成23年	回数	55	4	8	8	12	1	88
	人数	1,299	38	175	105	256	58	1,931
平成22年	回数	79	7	16	15	9	1	127
	人数	2,092	85	343	332	169	15	3,036
平成21年	回数	65	9	12	8	11	1	106
	人数	1,399	175	379	146	232	12	2,343
平成20年	回数	51	9	12	4	4	2	82
	人数	1,121	173	354	54	183	50	1,935

(6) 救命講習等開催状況 (平成24年分詳細)

(単位 回数：回、人数：人)

区分		久慈市		洋野町		野田村	普代村	合計
		久慈消防署	山形分署	種市分署	大野分署	野田分署	普代分署	
普通救命講習Ⅰ	回数	19	4	15	16	3	9	66
	人数	348	52	235	177	58	89	959
普通救命講習Ⅱ	回数	1	1	0	0	0	0	2
	人数	7	15	0	0	0	0	22
上級救命講習	回数	1	0	0	0	0	0	1
	人数	23	0	0	0	0	0	23
AED一般普及講習	回数	15	0	0	2	0	0	17
	人数	266	0	0	36	0	0	302
AED普通講習	回数	0	0	0	0	0	0	0
	人数	0	0	0	0	0	0	0
応急手当 その他講習	回数	29	5	7	2	3	1	47
	人数	986	67	189	17	65	39	1,363
署所計	回数	65	10	22	20	6	10	133
	人数	1,630	134	424	230	123	128	2,669
市町村計	回数	75		42		6	10	133
	人数	1,764		654		123	128	2,669

(7) 教職員による児童生徒を対象とした心肺蘇生法授業実施状況

平成16年度から久慈広域管内の小・中・高等学校教員を心肺蘇生法の指導者として養成し、保健体育等の授業において、教員が児童生徒にAEDを用いた心肺蘇生法を教育する普及事業を実施している。

① 平成24年度実施状況

(単位 校数：校、児童生徒数：人)

区 分		久慈市	洋野町	野田村	普代村	合計
小 学 校	学校数	17	9	1	1	28
	実施校数	17	9	1	1	28
	実施率(%)	100	100	100	100	100
	受講児童数	744	323	60	46	1,173
中 学 校	学校数	9	4	1	1	15
	実施校数	9	4	1	1	15
	実施率(%)	100	100	100	100	100
	受講生徒数	1,149	538	131	80	1,898
高 等 学 校	学校数	3	2	1		0
	実施校数	0	0	0		0
	実施率(%)	0	0	0		0
	受講生徒数	0	0	0		0

② 受講児童生徒数の推移

(単位：人)

区 分	平成20年度	平成21年度	平成22年度	平成23年度	平成24年度	5ヶ年計
小 学 校	1,182	1,160	1,142	1,228	1,173	5,885
中 学 校	1,873	1,330	1,767	1,720	1,890	8,580
高 等 学 校	276	276	0	0	0	552
合 計	3,331	2,766	2,909	2,948	3,063	15,017

③ 教職員を対象とした心肺蘇生法指導者養成状況

(単位：人)

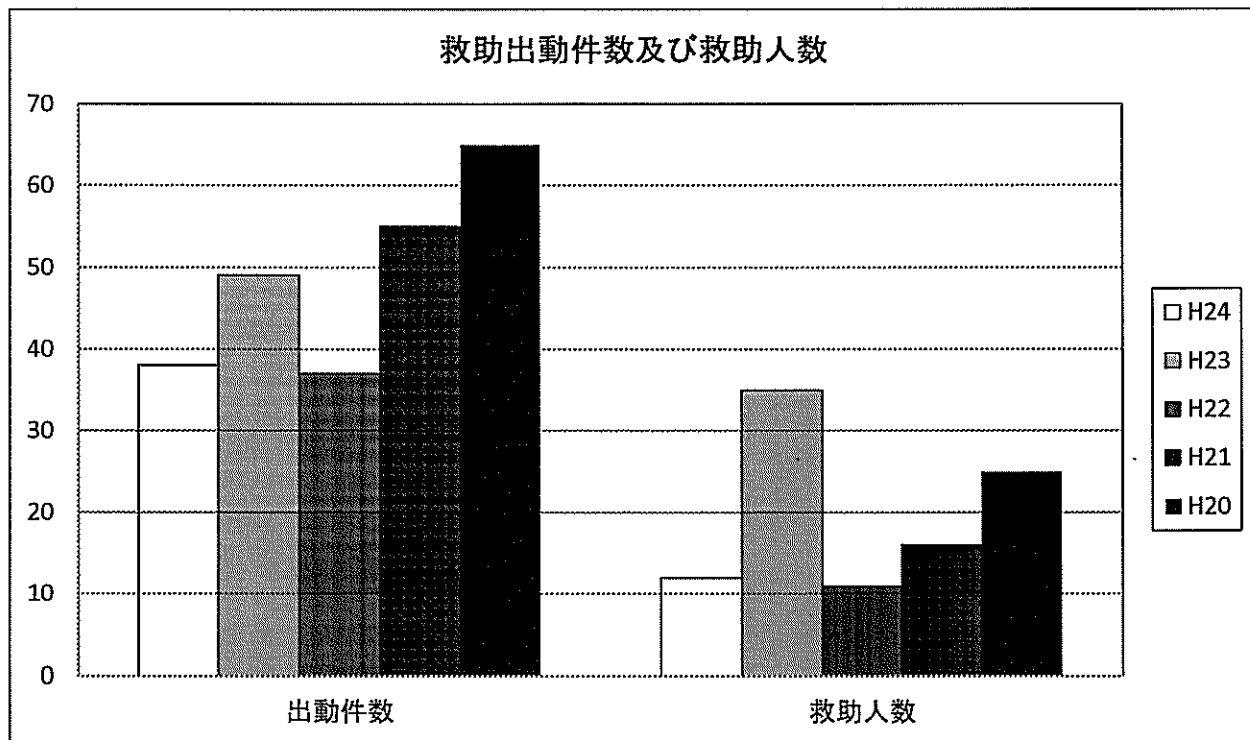
区 分	平成19年度	平成20年度	平成21年度	平成22年度	平成23年度	平成24年度
養成者数	66	60	54	55	44	46

※23年度以降は二戸地区と合同開催、24年度以降の養成者は二戸地区を含む人数

(8) 救助出動件数及び救助人数

(単位 件数：件、人数：人)

区 分		火 災	交通事故	その他の事故	合 計
平成24年	件数	1	33	4	38
	人数	1	8	3	12
平成23年	件数	0	29	20	49
	人数	0	15	20	35
平成22年	件数	0	29	8	37
	人数	0	8	3	11
平成21年	件数	0	32	23	55
	人数	0	8	8	16
平成20年	件数	0	42	23	65
	人数	0	17	8	25



8 予防・危険物

(1) 防火対象物及び立入検査の状況

平成24年度分（単位：件）

区 分		防火対象物数(平成25年4月1日現在)					立入検査		
		久慈市	洋野町	野田村	普代村	合計	検査件数	指摘件数	
1	イ	劇場、映画館、観覧場	4	3	2	1	10	11	39
	ロ	公会堂又は集会場	47	40	14	7	108	110	186
2	イ	キャバレー、ナイトクラブ等							
	ロ	遊技場又はダンスホール	6				6	6	15
	ハ	性風俗関連営業店舗等							
	ニ	カラオケボックス等	2				2	1	3
3	イ	待合、料理店等	1				1	1	4
	ロ	飲食店	37	4	1	2	44	35	74
4		百貨店、マーケット等	79	13	5	2	99	101	158
5	イ	旅館、ホテル又は宿泊所等	23	3	2	2	30	39	105
	ロ	寄宿舍、下宿又は共同住宅	131	17	1		149	104	58
6	イ	病院、診療所又は助産所	24	5		2	31	31	40
	ロ	養護老人ホーム等	15	9	1	3	28	60	32
	ハ	老人デイサービスセンター等	33	18	5	1	57	62	30
	ニ	幼稚園、特別支援学校	1	1			2	2	1
7		小、中、高、大学校等	30	15	3	2	50	49	84
8		図書館、美術館等	2	1	1		4	3	8
9	イ	蒸気浴場、熱気浴場等							
	ロ	イ以外の公衆浴場	3	2			5	2	3
10		車両の停車場等							
11		神社、寺院、教会等	8	6	1	1	16	10	14
12	イ	工場又は作業場	131	51	13	17	212	194	132
	ロ	映画スタジオ又はテレビスタジオ等							
13	イ	自動車車庫又は駐車場	6		1		7	4	
	ロ	飛行機等の格納庫							
14		倉庫	51	21	5	7	84	59	23
15		前各項に該当しない事業場	152	85	30	9	276	236	239
16	イ	特定防火対象物の存する複合対象物	88	18	9	3	118	80	137
	ロ	イ以外の複合対象物	11	3	3	1	18	9	10
16の2		地下街							
16の3		準地下街							
17		重要文化財等							
18		延長50m以上のアーケード							
		合 計	885	315	97	60	1,357	1,209	1,395
		検 査 件 数	699	328	109	74	1,210		
		検 査 実 施 率 (%)	79.0	104.1	112.4	123.3	89.2		

(2) 消防用設備届出状況

平成24年度分 (単位: 件)

区分	消火設備					警報設備					避難設備		
	消火器具	屋内消火栓		設備		設備	自動火災報知	非常ベル等	放送設備	火災報知設備		誘導灯	
		設置届	着工届	設置届	着工届					設置届	着工届		設置届
1	イ 劇場、映画館、観覧場											1	
	ロ 公会堂又は集会場	1				1	1	2				11	
2	イ キャバレー、ナイトクラブ等												
	ロ 遊技場又はダンスホール	1					1		1			1	
	ハ 性風俗関連営業店舗等												
	ニ カラオケボックス等												
3	イ 待合、料理店等												
	ロ 飲食店	2				1	1					2	
4	百貨店、マーケット等								1			1	
5	イ 旅館、ホテル又は宿泊所等	1					1					1	
	ロ 寄宿舍、下宿又は共同住宅	2											
6	イ 病院、診療所又は助産所	2				2	2		1	1	1	3	
	ロ 養護老人ホーム等	4			5	5	3	3	2	4	4	5	
	ハ 老人デイサービスセンター等	5			1	1	3	4	1	1	1	6	
	ニ 幼稚園、特別支援学校												
7	小、中、高、大学校等	9	1	2		4	7					3	
8	図書館、美術館等							1					
9	イ 蒸気浴場、熱気浴場等												
	ロ イ以外の公衆浴場												
10	車両の停車場等						1						
11	神社、寺院、教会等												
12	イ 工場又は作業場	25	1	5		12	12	2				14	
	ロ 映画スタジオ又はテレビスタジオ等												
13	イ 自動車車庫又は駐車場												
	ロ 飛行機等の格納庫												
14	倉庫	18				5	3					8	
15	前各項に該当しない事業場	41				18	18	4				23	
16	イ 特定防火対象物の存する複合対象物											1	
	ロ イ以外の複合対象物	3										1	
17	重要文化財等												
18	延長50m以上のアーケード												
合計		114	2	7	6	6	49	54	10	6	6	6	81

(3) 建築同意等事務処理状況

平成24年度分 (単位: 件)

区 分	久慈市		洋野町		野田村	普代村	合 計
	久慈消防署	山形分署	種市分署	大野分署	野田分署	普代分署	
受理通知	139 (58.9%)	3 (1.3%)	45 (19.1%)	16 (6.8%)	28 (11.9%)	5 (2.1%)	236
計画通知	0 —	0 —	0 —	0 —	0 —	0 —	0
建築同意	89 (45.2%)	8 (4.1%)	35 (17.8%)	8 (4.1%)	24 (12.2%)	33 (16.8%)	197
署 所 計	228 (52.7%)	11 (2.5%)	80 (18.5%)	24 (5.5%)	52 (12%)	38 (8.8%)	433
市町村計	239 (55.2%)		104 (24%)		52 (12%)	38 (8.8%)	

※ () は同項目合計件数に占める割合。

(4) 法令及び火災予防条例に基づく届出状況

平成24年度分 (単位: 件)

区 分	久慈市		洋野町		野田村	普代村	合 計
	久慈消防署	山形分署	種市分署	大野分署	野田分署	普代分署	
液化石油ガス	5	5	2	3	8	1	24
液化石油ガス廃止			1	1	1		3
圧縮アセチレンガス							0
禁止行為の解除	3						3
防火対象物使用開始届	38	6	12	6	8	5	75
ボ イ ラ ー	8		9	1		3	21
変 電 設 備	7	2	6	1	5	1	22
発 電 設 備	19	3	8	3	7	3	43
蓄 電 設 備	14	3	5	4	6	3	35
火災と紛らわしい行為	80	12	24	13	14	5	148
煙火打ち上げ・仕掛け	6	1	4	2	3	2	18
催 物 開 催			1	1	1	1	4
水 道 断 滅 水			1	3			4
道 路 工 事	60	15	33	40	12	20	180
少量危険物設置	32	2	11	24	4	5	78
少量危険物廃止	10	2	10	6	2	3	33
指 定 可 燃 物				2			2
署 所 計	282	51	127	110	71	52	693
市 町 村 計	333		237		71	52	

(5) 危険物製造所等の申請・届出状況

平成24年度分 (単位：件)

区 分	貯 蔵 所						取 扱 所				合 計	
	屋内貯蔵所	屋外タンク貯蔵所	屋内タンク貯蔵所	地下タンク貯蔵所	簡易タンク貯蔵所	移動タンク貯蔵所	屋外貯蔵所	給油取扱所	販売取扱所	移送取扱所		一般取扱所
設 置 許 可		4		2		6					3	15
変 更 許 可		3		4				21			2	30
完 成 検 査		12		5		6		21		1	7	52
仮 使 用 承 認		4						20				24
予 防 規 程 認 可		1						1				2
譲 渡 引 渡 届 出	1			3		1		2			1	8
品名・数量等変更						3						3
廃 止 届 出	1	1		6		4	2	1			5	20
そ の 他 の 届 出		6		12		4	2	1			5	30
保安監督者選解任		4						4			7	15
合 計	2	35		32		24	4	71		1	30	199

(6) 危険物製造所等の施設数及び立入検査状況

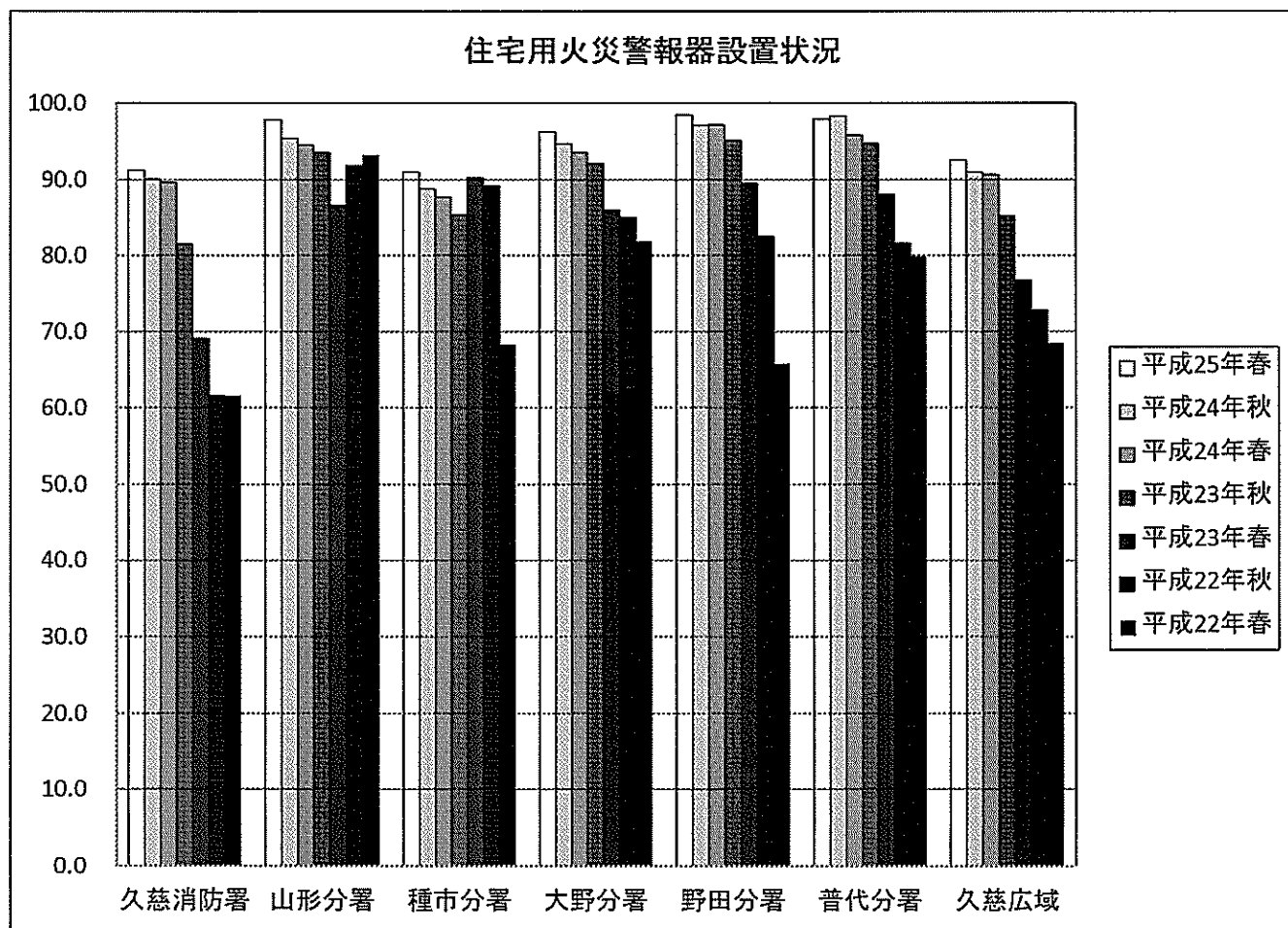
平成25年4月1日現在 (単位：件)

区 分	貯 蔵 所						取 扱 所				合 計	
	屋内貯蔵所	屋外タンク貯蔵所	屋内タンク貯蔵所	地下タンク貯蔵所	簡易タンク貯蔵所	移動タンク貯蔵所	屋外貯蔵所	給油取扱所	販売取扱所	移送取扱所		一般取扱所
久 慈 市	5	23	4	63		52	2	33		1	40	223
洋 野 町	4	2		18		14	1	23			17	79
野 田 村				7		8	2	4			3	24
普 代 村		1		6		6		4			3	20
合 計	9	26	4	94		80	5	64		1	63	346
検 査 回 数	6	11		76		56	2	55			51	257
検査実施率(%)	66.7	42.3	0.0	80.9		70.0	40.0	85.9		0.0	81.0	74.3

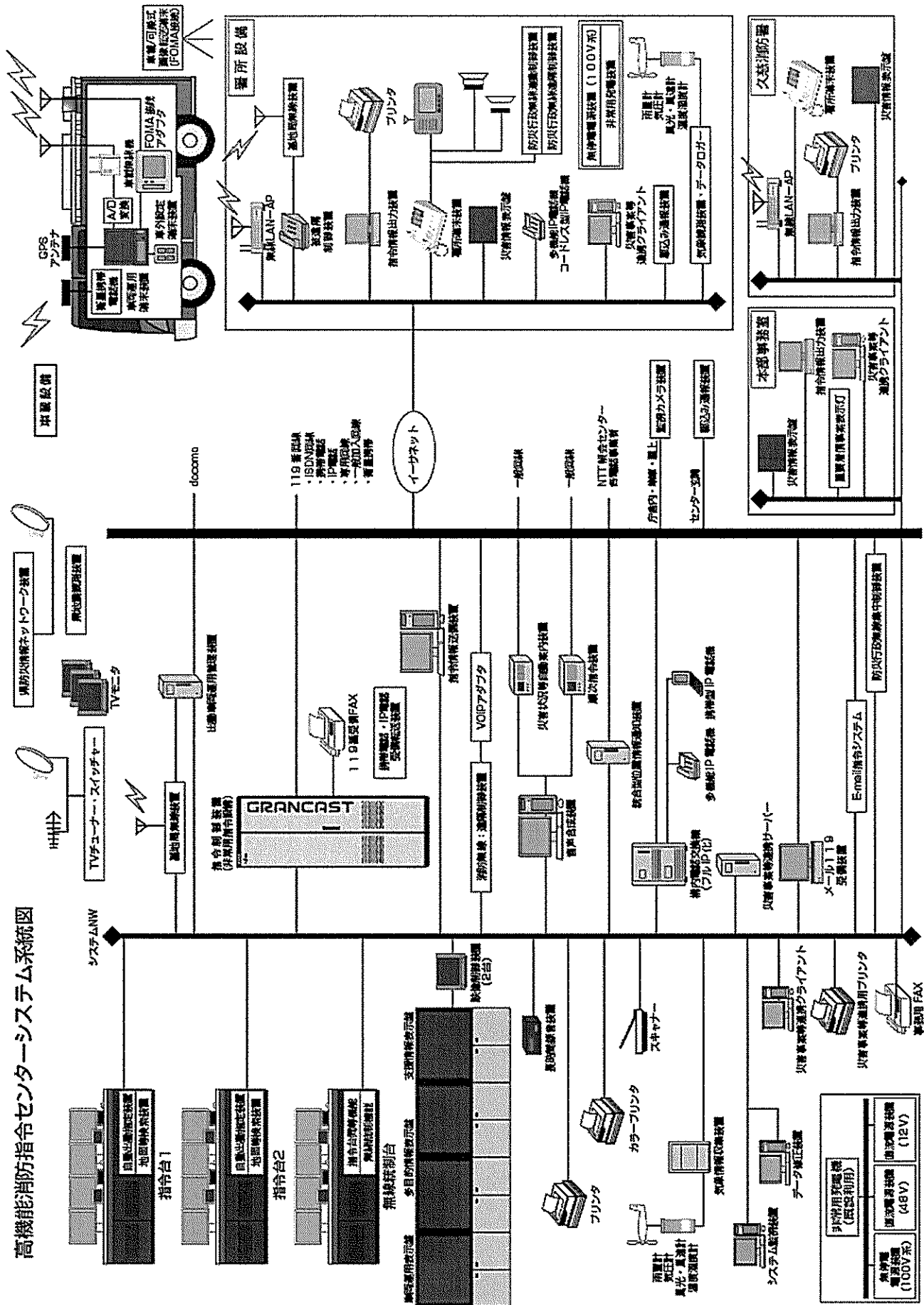
(7) 住宅用火災警報器設置状況

平成25年4月1日現在 (単位: %)

区 分		久慈消防署	山形分署	種市分署	大野分署	野田分署	普代分署	久慈広域
平成25年	春季	91.2	97.8	91.0	96.2	98.5	97.9	92.5
平成24年	秋季	90.1	95.4	88.8	94.6	97.1	98.3	91.0
	春季	89.7	94.5	87.7	93.5	97.2	95.8	90.6
平成23年	秋季	81.5	93.5	85.3	92.1	95.1	94.7	85.2
	春季	69.1	86.6	90.2	86.0	89.5	88.0	76.8
平成22年	秋季	61.6	91.8	89.2	85.0	82.5	81.6	72.8
	春季	61.6	93.2	68.3	81.9	65.8	79.9	68.5

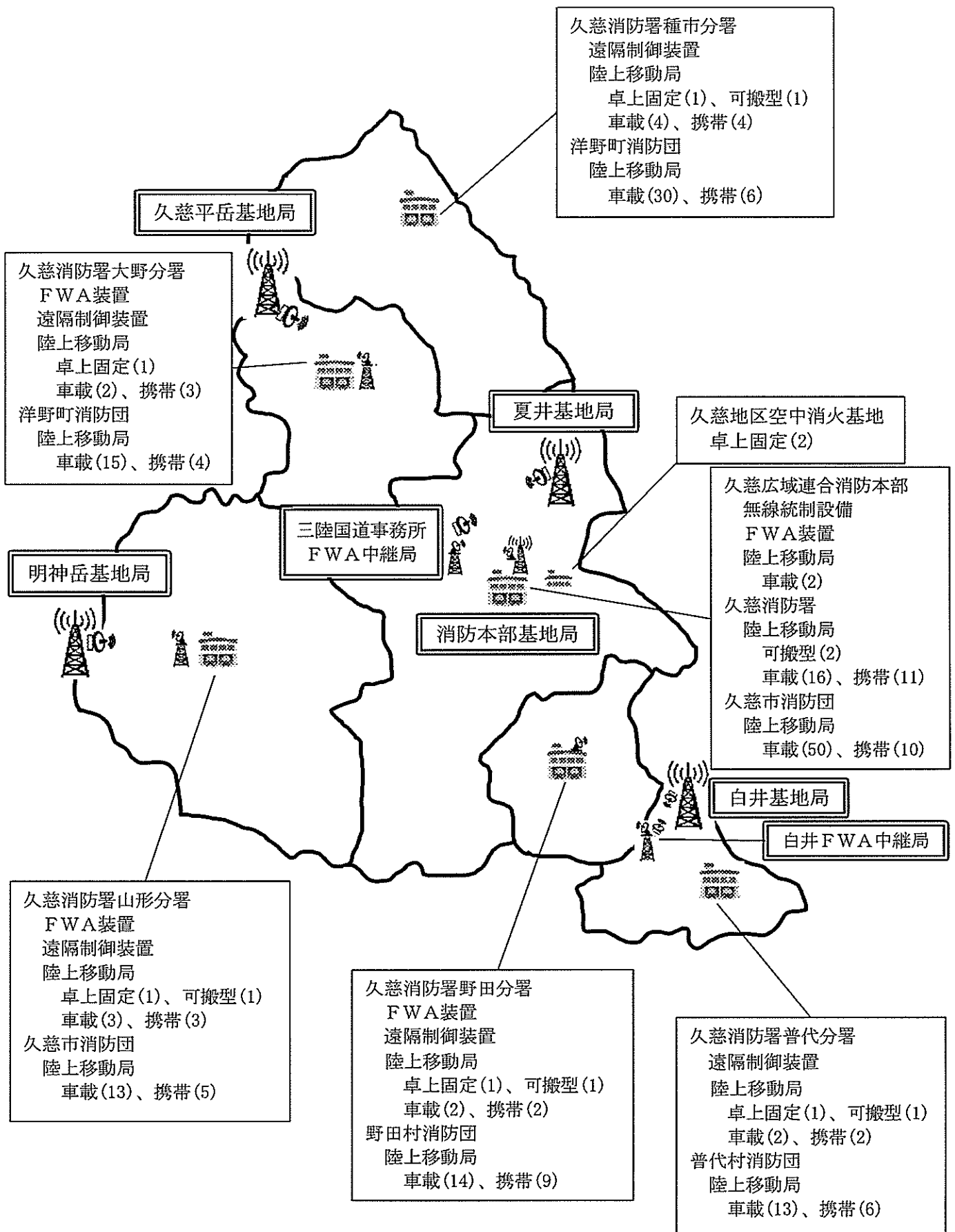


高機能消防指令センターシステム系統図



MDF

(2) デジタル無線通信系統図

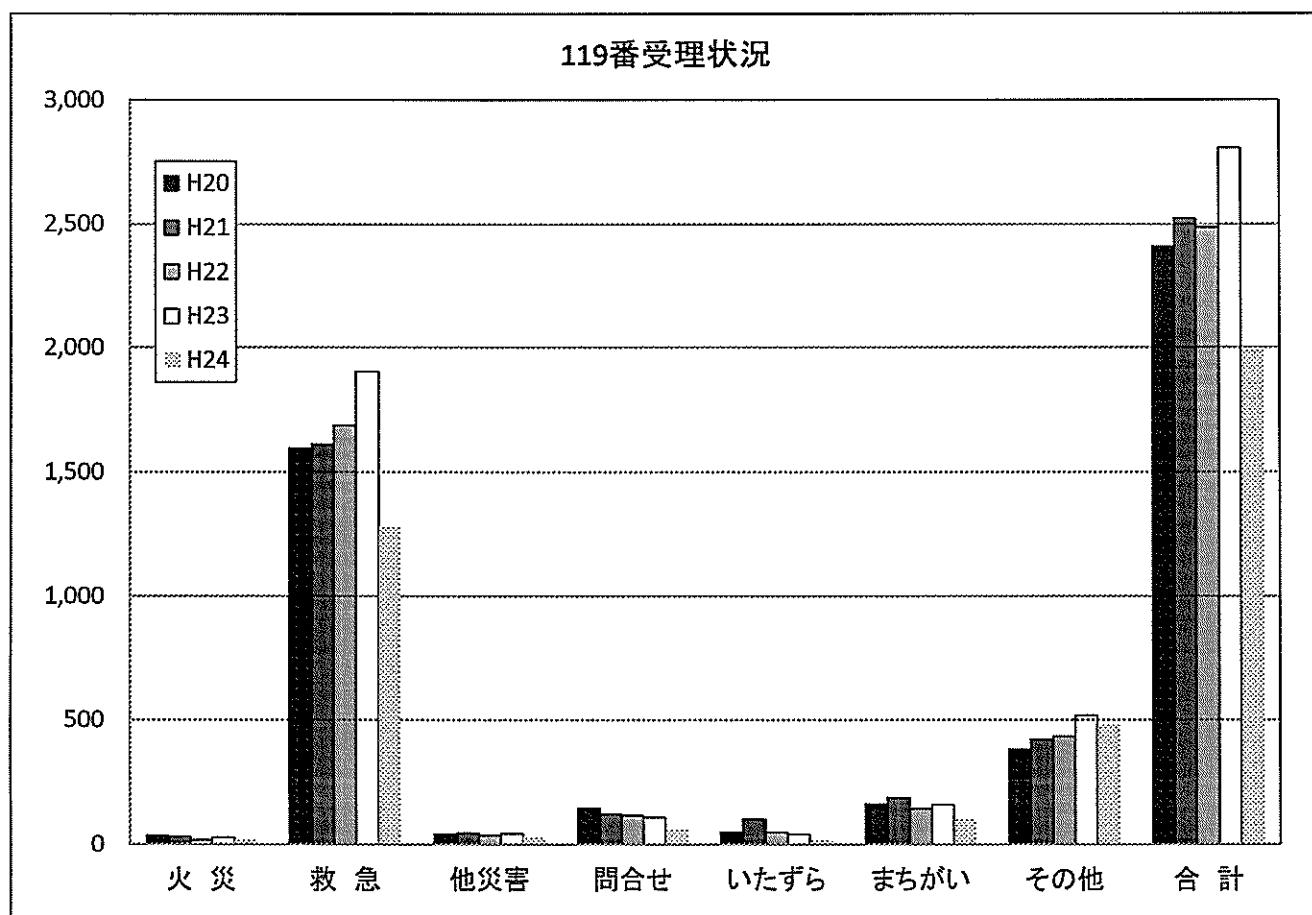


(3) 119番受理状況

(単位:件)

区分	火災	救急	他災害	問合せ	いたずら	まちがい	その他	合計
平成24年	17	1,280	31	61	21	102	479	1,991
	(6)	(267)	(19)	(21)	(4)	(32)	(61)	(410)
平成23年	29	1,902	44	110	43	158	520	2,806
	(6)	(274)	(11)	(6)	(2)	(2)	(34)	(335)
平成22年	18	1,686	37	117	51	144	434	2,487
	(6)	(225)	(8)	(12)	(12)	(5)	(26)	(294)
平成21年	31	1,612	48	123	102	186	421	2,523
	(11)	(181)	(17)	(10)	(65)	(14)	(18)	(316)
平成20年	36	1,595	42	145	50	162	380	2,410
	(12)	(171)	(11)	(12)	(12)	(17)	(19)	(254)

※ () は上段件数のうち、携帯電話からの受理件数。



資料編

歴代消防長及び消防署長

○消防長

区分	氏名	就任	退任	備考
初代	山内 堯文	昭和29. 11. 3	昭和42. 3. 31	久慈市長（消防長事務取扱）
2代	藤森 文夫	昭和42. 4. 1	昭和50. 2. 21	
3代	志賀 竹次郎	昭和50. 2. 22	昭和52. 6. 30	
4代	藤森 文夫	昭和52. 7. 1	昭和56. 3. 31	
5代	久慈 洋一	昭和56. 4. 1	昭和58. 6. 6	
6代	志賀 竹次郎	昭和58. 6. 7	昭和59. 3. 31	
7代	佐々木 伊佐夫	昭和59. 4. 1	昭和62. 3. 31	
8代	下館 新一郎	昭和62. 4. 1	平成 4. 3. 31	
9代	梶谷 勝藏	平成 4. 4. 1	平成 6. 3. 31	
10代	勝田 一也	平成 6. 4. 1	平成 9. 3. 31	
11代	砂子 秀男	平成 9. 4. 1	平成10. 3. 31	
12代	橋本 康正	平成10. 4. 1	平成12. 3. 31	
13代	三船 進一	平成12. 4. 1	平成15. 3. 31	
14代	兼田 貞男	平成15. 4. 1	平成17. 3. 31	
15代	高柳 利春	平成17. 4. 1	平成19. 3. 31	
16代	東 孝一郎	平成19. 4. 1	平成21. 3. 31	
17代	松野下 富則	平成21. 4. 1	平成24. 3. 31	
18代	久慈 正俊	平成24. 4. 1	在 職 中	

○消防署長

区分	氏名	就任	退任	備考
初代	藤森 文夫	昭和29. 11. 3	昭和30. 3. 31	水道課長
2代	佐藤 次男	昭和30. 4. 1	昭和30. 8. 25	元県警本部教養課長
3代	小田 米吉	昭和30. 8. 26	昭和32. 3. 31	総務課長
4代	晴山 福一郎	昭和32. 4. 1	昭和34. 1. 31	
5代	三船 武	昭和34. 2. 1	昭和40. 3. 31	
6代	藤森 文夫	昭和40. 4. 1	昭和50. 2. 21	
7代	志賀 竹次郎	昭和50. 2. 22	昭和50. 5. 31	
8代	松村 又蔵	昭和50. 6. 1	昭和59. 3. 31	
9代	小屋畑 勝造	昭和59. 4. 1	昭和62. 5. 31	
10代	三船 進一	昭和62. 6. 1	平成 9. 3. 31	
11代	兼田 貞男	平成 9. 4. 1	平成11. 3. 31	
12代	三船 進一	平成11. 4. 1	平成12. 3. 31	
13代	東 孝一郎	平成12. 4. 1	平成19. 3. 31	
14代	繁名 勝男	平成19. 4. 1	平成23. 6. 30	
15代	西川 一弘	平成23. 7. 1	在 職 中	